

# ULTRAPROBE® 10000

Digitální ultrazvukový kontrolní systém pro sledování stavu zařízení s pokročilými programovými nástroji

Diagnostická sada Ultraprobe® 10000 je jedním z nejpokročilejších ultrazvukových kontrolních systémů na světě!

Tento inovativní nástroj je vybavený spoustou přínosných vlastností, které kontrolu zefektivní a usnadní!

## Ultraprobe® 10000 umožňuje:

- Kontrolovat
- Provádět analýzy stavu
- Nahrávat a analyzovat zvukové vzorky
- Ukládat data do paměti a testovat je
- Prohlížet výsledky kontrol
- Archivovat data zkoušení

## TO VŠE POUZE JEDNÍM PŘÍSTROJEM!

Ultraprobe® 10000 se vyznačuje záznamem zvuku stiskem tlačítka. Záznamy budete nahrávat přímo do přístroje a uložit je do složky zvukových záznamů v Ultraprobe!



Ultraprobe® 10000 zjednodušuje nahrávání zvuku pomocí uživatelsky pohodlné technologie rotačního ovladače **Spin and Click™**. Vyzkoušejte si způsob ovládání:

- Speciálních aplikačních nabídek
- Nastavitelných funkcí
- Připojení k externím zařízením
- Uživatelského nastavení protokolů

# ULTRAPROBE® 10000

je kompletní ultrazvukový diagnostický systém

## Pro každého něco. Co si přejete zkoušet?

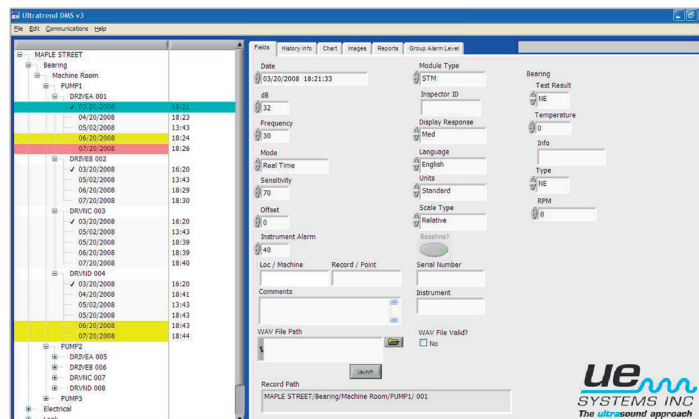
Ultraprobe® 10000 má speciální software pro jakoukoliv aplikaci. Kliknutím na tlačítko lze zvolit aplikaci se speciálními poli pro přesné vytváření protokolů a analýz.

## Zvolte libovolnou ze 6 aplikací:

Obecné problémy, netěsnosti, ventily, ložiska, elektřina nebo pára. Ultraprobe® 10000 automaticky nastavuje příslušná pole pro pohodlný záznam dat – veškerá uložená data se snadno ukládají do programu správy dat Ultratrend DMS™.

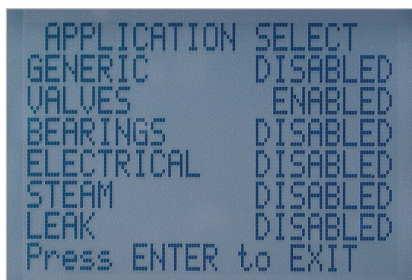
## Možnost rozšíření kontrol

Kromě záznamu dat přístroj Ultraprobe® 10000 přijímá a ukládá data z externích zařízení, jako jsou teploměry a otáčkoměry.

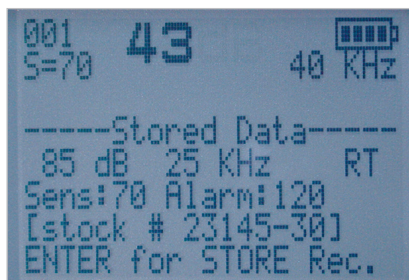


Speciální stránka pro ventily

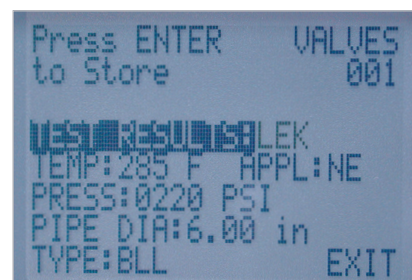
## Prohlížení uložených dat na speciálních obrazovkách



Výběr ze 6 speciálních aplikací



Nabídka ukládání dat



Informace o zkušence

## Vše potřebné pro speciální zkoušení je obsaženo v diagnostickém systému Ultraprobe® 10000



### KONTAKTNÍ MODUL

s vlnovodem a dotykovým hrotem.



### MAGNETICKÝ MODUL RAS-MT – snímač s magnetickým upínačem

dodává se s kabelem, který umožňuje zkoušet obtížně dosažitelná místa. Dále zajišťuje konzistentní zkušební výsledky vyloučením proměnných, jako např. úhel dotyku a přítlak kontaktní sondy.



### MODUL PRO DLOUHÝ DOSAH

zdvojnásobí detekční vzdálenost standardního skenovacího modulu a rozšíří tak diagnostické možnosti jakékoliv elektrotechnické úlohy a kontroly netěsností. S 10° zorným úhlem je možné z bezpečné vzdálenosti přesně zaměřit místo problému. Odpadá nutnost použití žebříku nebo plošiny!

# Doplňkové programy pro přesné záznamy a protokoly

Systém Ultraprobe® 10000 obsahuje aplikace **Ultratrend DMS™** a **UE Spectralyzer™**, které pomáhají organizovat a analyzovat vše, co souvisí s diagnostikou.

## ULTRATREND DMS™

### Systém správy dat pro záznam, organizaci a analýzu

Obsáhlý program pro záznam, organizaci a analýzu dat – Ultratrend DMS™ – umožňuje:

- Prohlížení naměřených dat.
- Vytváření grafů a tabulek pro zjišťování změn u jakýchkoliv relevantních zkušebních dat, jako jsou decibely, frekvenční rozsah, teplota nebo otáčky.
- Prohlížení data v grafech, které lze snadno exportovat do MS Excel.

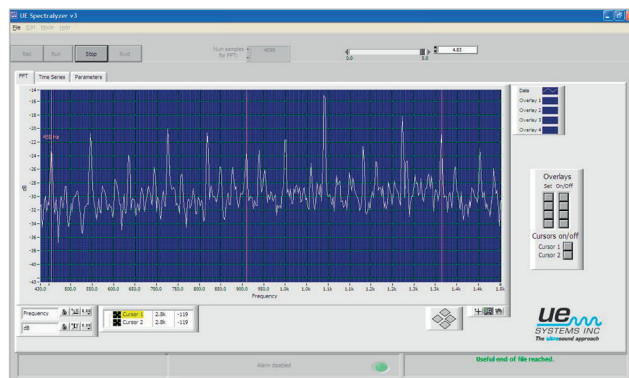
### Flexibilita jako nikdy dříve!

#### SD karta nabízí rozšířené možnosti, které Vám pomohou:

- Ukládat data do přístroje
- Stahovat data do počítače
- Ukládat zvukové soubory
- Aktualizaci systému
- NIKDY NEDOJDE KE ZTRÁTĚ INFORMACÍ!



Prohlížení zvukových vzorků v časové ose



Prohlížení spektrumu zvukových vzorků

Integrovaná funkce zabezpečení proti selhání přístroje ukládá informace na SD kartu. Nyní můžete nahrávat, ukládat a archivovat zvukové soubory pro případ ztráty napájení nebo nepravděpodobné havárie. Překvapí vás! Zatímco si prohlídnete zvuková spektra, budete slyšet zvuk, jako by byl přehráván v reálném čase. Tuto výjimečnou funkci nenajdete nikde jinde.

## UE SPECTRALYZER™

### Program pro spektrální analýzu

UE Spectralyzer™ je program pro spektrální analýzu, který změní váš PC na plně funkční analyzátor FFT. Zajišťuje prohlížení vašich zaznamenaných zvuků jak ve spektrální, tak časové ose. S tímto programem se snadno produkují zvuková spektra do protokolu. Také je možné připojit každý zvukový vzorek k souboru nebo vložit obraz spektra do vašeho protokolu.

## NAHRÁVÁNÍ ZVUKU

### TAK SNADNĚ JAKO 1 - 2 - 3!

K nahrávání zvuku jen otočte ovladačem a klikněte. To je vše, co je zapotřebí pro zaznamenání zvukového vzorku pomocí diagnostického systému Ultraprobe® 10000. Zaznamenané zvuky lze zpětně přehrávat v reálném čase. Všechny nahrané zvuky jsou uloženy na SD kartu pro snadné stažení do počítače.



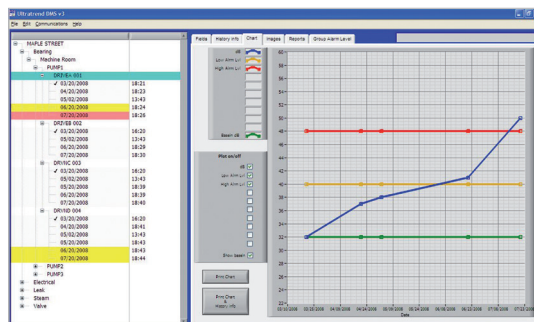
Všechny zvuky jsou uloženy na SD kartu pro snadné stažení do počítače. Sada obsahuje čtečku SD karet.



## Posuďte možnosti s diagnostickým systémem Ultraprobe® 10000:

Jakmile jednou použijete tento přístroj, nebudete chtít žádný jiný!  
Ultraprobe® 10000 pomáhá při vytváření protokolů, analýzách a archivaci.  
Je možné například:

- Sledovat trendy skupiny ložisek v čase
- Sledovat trend jednoho ložiska v čase
- Analyzovat historii a náklady odváděče kondenzátu
- Analyzovat náklady způsobené netěsnostmi
- Zaznamenávat vzory u elektrických poruch
- Nahrávat zvuky ventilů
- Analyzovat mechanické zvuky



Data a spektra ložisek vložíte do jedné zprávy

## Typické aplikace Ultraprobe

### Mechanická kontrola a sledování trendů založené na datech

- Stav ložisek
- Abráže
- Kavitace
- Převody a převodovky
- Čerpadla a motory
- Mazání

### Zjišťování netěsností a energetické audity

- Tlakový vzduch
- Tlakové plyny (O<sub>2</sub>, NO, atd.)
- Vakuové netěsnosti
- Těsnění a těsnící manžety
- Potrubí chladičů
- Poklopy
- Kotle
- Výměníky tepla
- Ventily
- Odváděče kondenzátu

### Elektrická kontrola

- Obloukový výboj
- Plazivé proudy
- Koróna
- Rozvodny
- Transformátory
- Izolátory
- Relé
- Sběrnice

## Ultraprobe® 10000 Technické údaje

<b>Konstrukce</b>	Ruční pistolové provedení z hliníku a ABS plastu
<b>Elektrické obvody</b>	Pevné analogové a SMD digitální obvody s kompenzací teploty a převodem s pravou střední hodnotou
<b>Frekvenční rozsah</b>	20 kHz až 100 kHz (ladění v 1 kHz krocích)
<b>Doba odezvy</b>	< 10 ms
<b>Displej</b>	64 x 128 LCD s posvícením LED
<b>Paměť</b>	4 GB SD karta
<b>Napájení</b>	NiMH akumulátor
<b>Provozní teplota</b>	0 °C až 50 °C
<b>Výstupy</b>	Kalibrovaný záznamový výstup, hodnota dB, frekvence, data na SD kartě
<b>Sondy</b>	Trisonic skenovací modul a kontaktní modul, modul pro dlouhý dosah a RAS/RAM modul
<b>Sluchátka</b>	Průmyslová sluchátka s útlumem okolního hluku pro použití s přílbou
<b>Indikace</b>	dB, frekvence, stav baterie a 16 segmentový sloupkový ukazatel
<b>Citlivost</b>	Detekuje netěsnosti o průměru 0,127 mm @ 0,34 bar na vzdálenost 15 m
<b>Prahová citlivost*</b>	1 x 10 <sup>-2</sup> cm <sup>3</sup> /s až 1 x 10 <sup>-3</sup> cm <sup>3</sup> /s
<b>Rozměry</b>	Kompletní sada v hliníkovém kufříku 55 x 47 x 20 cm
<b>Hmotnost</b>	Přístroj: 1,1 kg
<b>Záruka</b>	1 rok standardně, 5 let s registrací
<b>Režimy displeje</b>	Reálný čas, okamžitá hodnota, paměť maxima, zobrazení paměti a speciální aplikační zobrazení *Závisí na konfiguraci



[www.uesystems.cz](http://www.uesystems.cz)



TSI System s.r.o.  
Mariánské nám. 1 617 00 Brno ČR  
tel. +420 545 129 462 fax 545 129 467  
info@tsisystem.cz www.tsisystem.cz

UE Systems Europe • Windmolen 22 • 7609 NN Almelo • The Netherlands

T: +31 (0)548-659011 • F: +31 (0)548-659010 • E: [info@uesystems.eu](mailto:info@uesystems.eu) • [www.uesystems.eu](http://www.uesystems.eu)



©2008 UE Systems, Inc. Made in U.S.A.

UE 10 - 1501

Diagnostická sada Ultraprobe® 10000: Splňuje a překračuje požadavky ASTM E1002-2005 na detekci netěsnosti. Je chráněna jedním nebo více následujícími patenty: 0151115; 0303776; 0315199; 1206586; 1297576; 1881263; 2562758; 2689339; 4416145; 4823600; 5955670; 6122966; 6339961; 6341518; 6415645; 6655214; 6707762; 6804992. Výrobce UE Systems má za cíl průběžně zlepšovat své výrobky a proto mohou být specifikace změněny bez předchozího ohlášení. Podrobné informace o záruce jsou k dispozici na vyžádání.